

キャラメル箱（地獄底） デザインの注意点

【基本注意点】

- カラーモードはCMYKモードで作成してください。(RGBモードでは、著しく色見が変わります。)
- フォントは全てアウトライン化してください。(文字化け、エラーの原因になります。)
- PhotoshopやEPS等の画像データを配置する場合は基本的にリンクの「配置」で作成し、配置画像データは本体aiデータと同じフォルダ内に入れてご入稿ください。(埋め込みも可能ですが、製版で画像の修正が必要な場合、当社で修正できません。)
- Macintoshの場合、ファイル名には拡張子(.ai .eps .psdなど)を付けて保存してください。
- illustratorの場合、メニューの「効果」内「ドキュメントのラスターサイズ効果設定」の解像度が「スクリーン(72ppi)」などの解像度が低い場合は、「ぼかし」や「ドロップシャドウ」のillustrator設定の効果粗く印刷されます。「高解像度」もしくは「その他」で画質350ppiなどをおすすめします。
- スクリーンショットや、PDFなどの確認用原稿を同梱いただくと、当社で頂いたデータが原稿通りかデータチェックさせていただきます。

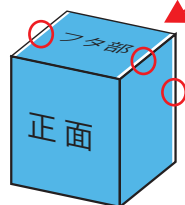
【デザイン(版下)データの作成方法】

- 箱の仕上がり一杯にデザインを入れる(フチなし印刷)場合は

塗り足しを仕上線より**3mm**つけてください。

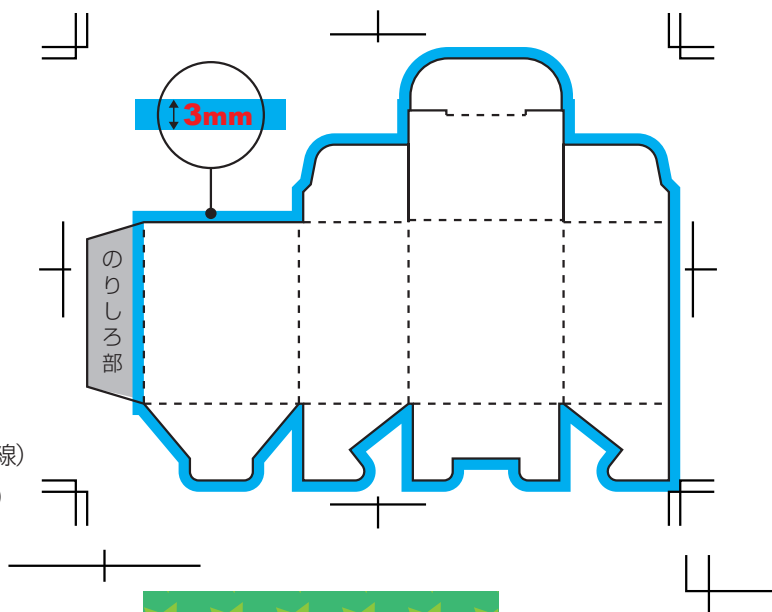
- ※塗り足しがない場合、箱の形状に打ち抜く際に多少のズレで紙端に白色(印刷されない部分)が出ます。

(ズレのイメージ図)



例：

- 塗り足し
- 実線 (仕上線)
- - - 点線 (折線)

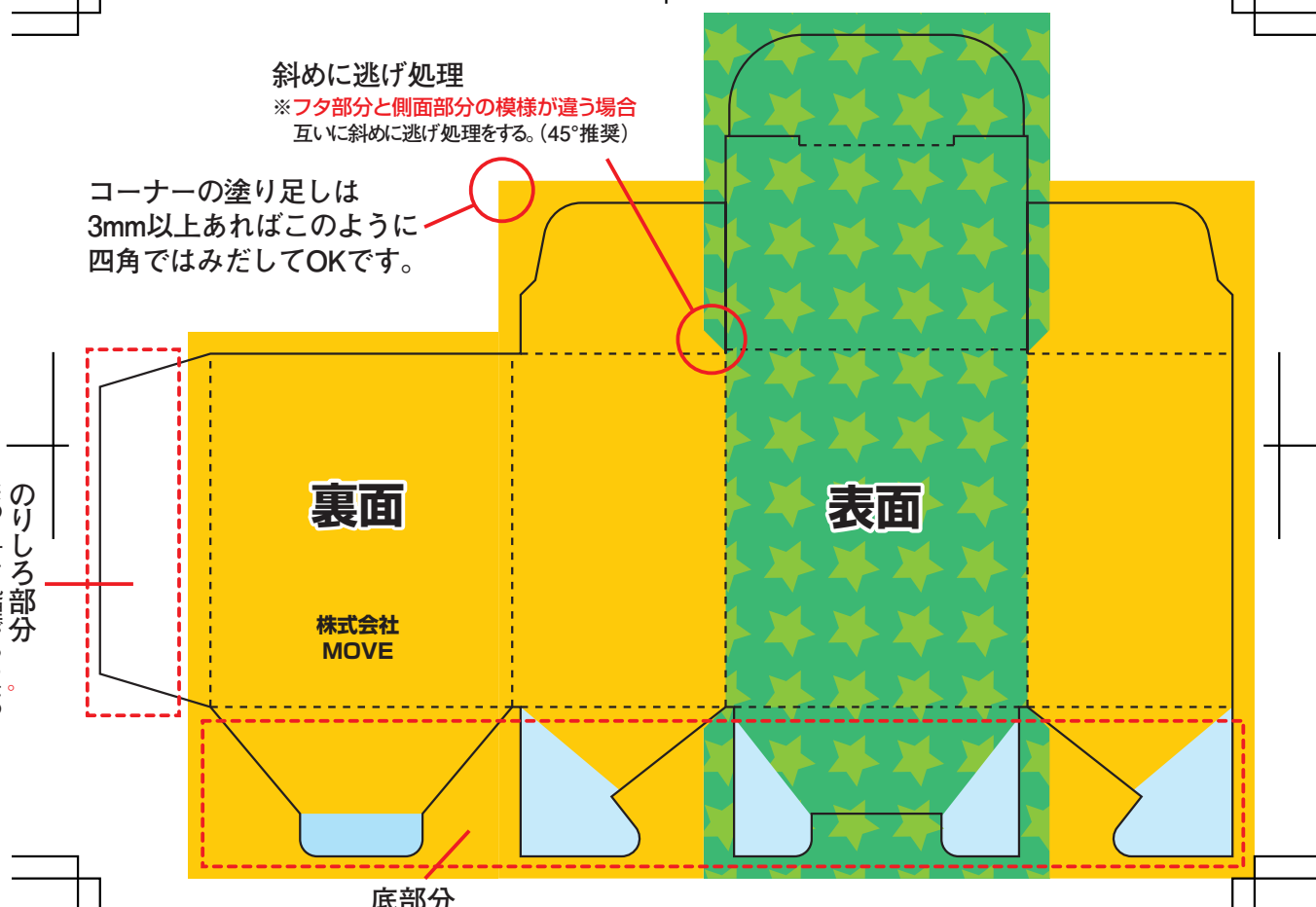


斜めに逃げ処理

- ※フタ部分と側面部分の模様が違う場合
互いに斜めに逃げ処理をする。(45°推奨)

コーナーの塗り足しは
3mm以上あればこのように
四角ではみだしてOKです。

※のりしろ部分
3mm以上の塗り足しは不要です



その他、ご不明点はお気軽にご相談ください。

※デザインを入れる際にご注意ください。■で塗った部分はデザインが入っていても隠れます。(隠れる部分はくりぬかずデザインを入れたままでOKです。)
無地サンプルなどで構造をご確認の上、レイアウトしてください。